

令和 3 年度

# 病 院 年 報

大阪医科薬科大学三島南病院

# 令和3年度 年報発刊にあたって



病院長 木村 文治

「2022年度 新型コロナ患者（軽症～中等症）さま受け入れ態勢整備」

皆様には日頃から大阪医科薬科大学三島南病院へのご支援とご協力を賜り心より感謝申し上げます。2021年4月より学校法人の名称が「大阪医科薬科大学 Osaka Medical and Pharmaceutical University (OMPU)」に変更となり、より大きな経営母体として新たなスタートを切っています。医看薬の連携を一層強化し、互いに切磋琢磨することで共に成長しながら、より効果的なチーム医療を提供する所存です。

2021年度は新型コロナウイルス感染に終始した一年でした。改めて我々が行なっている医療が全ての人々にとってエッセンシャルワークであり、医療がライフ（生命、人生、生活）を支えていることを実感する年であったと思います。正に『NO medicine, NO life』でありました。

その中であって、当院では、2022年度から新型コロナ患者（軽症～中等症）さまの受け入れ態勢を整えました。加えて、できるだけ通常診療体制を維持することで、住民の方々の健康を守り、新型コロナに罹患しても対応できる病院として社会貢献する所存です。

コロナ禍の厳しい病院運営の現状にあって、まだ収束の兆しは見えませんが、必ずや以前のマスクがなく外出できる状況を迎えられると確信しています。今後も、地域の方々の健康を守るために、これからも職員が一丸となって医療体制を維持、発展させていきたいと考えております。また、地域の他の医療機関と一層、密に連携することで地域医療の充実に繋がるものと考えていますので、医療に関するご相談は何なりとお申し出いただければ幸いです。これからも引き続き当院へのご支援とご協力を、何卒よろしくお願い申し上げます。

# 目 次

・令和3年度年報発刊にあたって

## 1. 病院概要

病院の沿革・施設の概要	1
病院の組織図	3
設置会議・委員会	4
各種指定医	6
学会等認定施設	7
医師資格	8
認定資格取得者	11
学術活動	13
研修・実習受入実績	17

## 2. 各種統計資料

### 1 入院

1-1 延入院患者数	19
1-2 病床稼働率	19
1-3 平均在院患者数	20
1-4 平均在院日数	20
1-5 新入院患者数	20
1-6 退院患者数	20
1-7 在宅復帰率	20
1-8 国際疾病分類別の退院患者数	21

### 2 外来

2-1 延外来患者数	22
2-2 初診患者数	22
2-3 再診患者数	22
2-4 診療科別初再診患者数	23

### 3 その他

3-1 手術件数	24
3-2 救急車搬送数	24

## 3. 診療部

糖尿病内科	25
脳神経内科	26
呼吸器内科	28
消化器内科	29
循環器内科	31
外科	32

脳神経外科	34
整形外科	35
眼 科	36
泌尿器科	37
麻 酔 科	38
<b>4. 看護部</b>	
看 護 部	39
南 2 階病棟（一般急性期外科病棟）	46
北 2 階病棟（一般急性期内科病棟）	48
南 3 階西病棟（地域包括ケア病棟）	50
南 3 階東病棟（医療療養病棟）	52
北 3 階病棟（回復期リハビリテーション病棟）	54
外 来	56
手術室・中央材料室	57
血液浄化センター	58
<b>5. 診療支援部</b>	
医療安全対策室	59
医療関連感染対策室	61
地域医療連携室	64
<b>6. 医療技術部</b>	
薬 剤 科	67
放 射 線 科	69
臨床検査科	71
臨床工学科	74
リハビリテーション科	77
栄養給食科	79
<b>7. 事務部</b>	
医 事 課	83
<b>8. 地域医療包括センター</b>	
ケアプランセンター	85
通所リハビリテーション（デイケア）	87

# 1. 病 院 概 要

## 病 院 の 沿 革

平成27年 (2015年) 7月	学校法人大阪医科大学 大阪医科大学三島南病院 開設 後藤研三病院長就任
平成27年 (2015年) 9月	外来改修工事
平成27年 (2015年) 10月	南3階東病棟改修工事
平成27年 (2015年) 12月	南3階西病棟改修工事 サイバーナイフ治療稼働
平成28年 (2016年) 1月	南2階病棟改修工事
平成28年 (2016年) 4月	学校法人大阪薬科大学との法人合併 新法人「学校法人大阪医科薬科大学」
平成28年 (2016年) 4月	標榜科目「麻酔科」追加
平成28年 (2016年) 8月	南館3階特殊浴室増設
平成28年 (2016年) 11月	南3階西病棟（療養病棟）を地域包括ケア病棟へ転換
平成29年 (2017年) 1月	患者ID統合（法人内統合）
平成30年 (2018年) 1月	電子カルテ導入（法人内統合）
平成30年 (2019年) 7月	木村文治病院長就任
令和1年 (2019年) 10月	マルチスライスCTを64列に変更
令和2年 (2020年) 1月	サイバーナイフ治療終了
令和2年 (2020年) 2月	療養病棟2床増床（一般91床、地域包括ケア41床、回復期リハビリテーション32床、医療療養50床）病床数214床
令和3年 (2021年) 4月	大阪医科大学と大阪薬科大学の大学統合に伴い、大阪医科薬科大学三島南病院に改称

## 施 設 の 概 要

【名 称】	大阪医科薬科大学三島南病院
【所 在 地】	〒569-0856 大阪府高槻市玉川新町8-1 TEL (072) 677-1333 FAX (072) 677-1340
【開 設 日】	平成27年7月1日
【開 設 者】	学校法人大阪医科薬科大学 理事長 植木 實
【管 理 者】	病院長 木村 文治
【診療科目】	内科、脳神経内科、外科、整形外科、脳神経外科、皮膚科、泌尿器科、眼科、 リハビリテーション科、放射線科、麻酔科
【病 床 数】	214床〔一般91床（開放5床）、地域包括ケア41床、 回復期リハビリテーション32床、医療療養50床〕

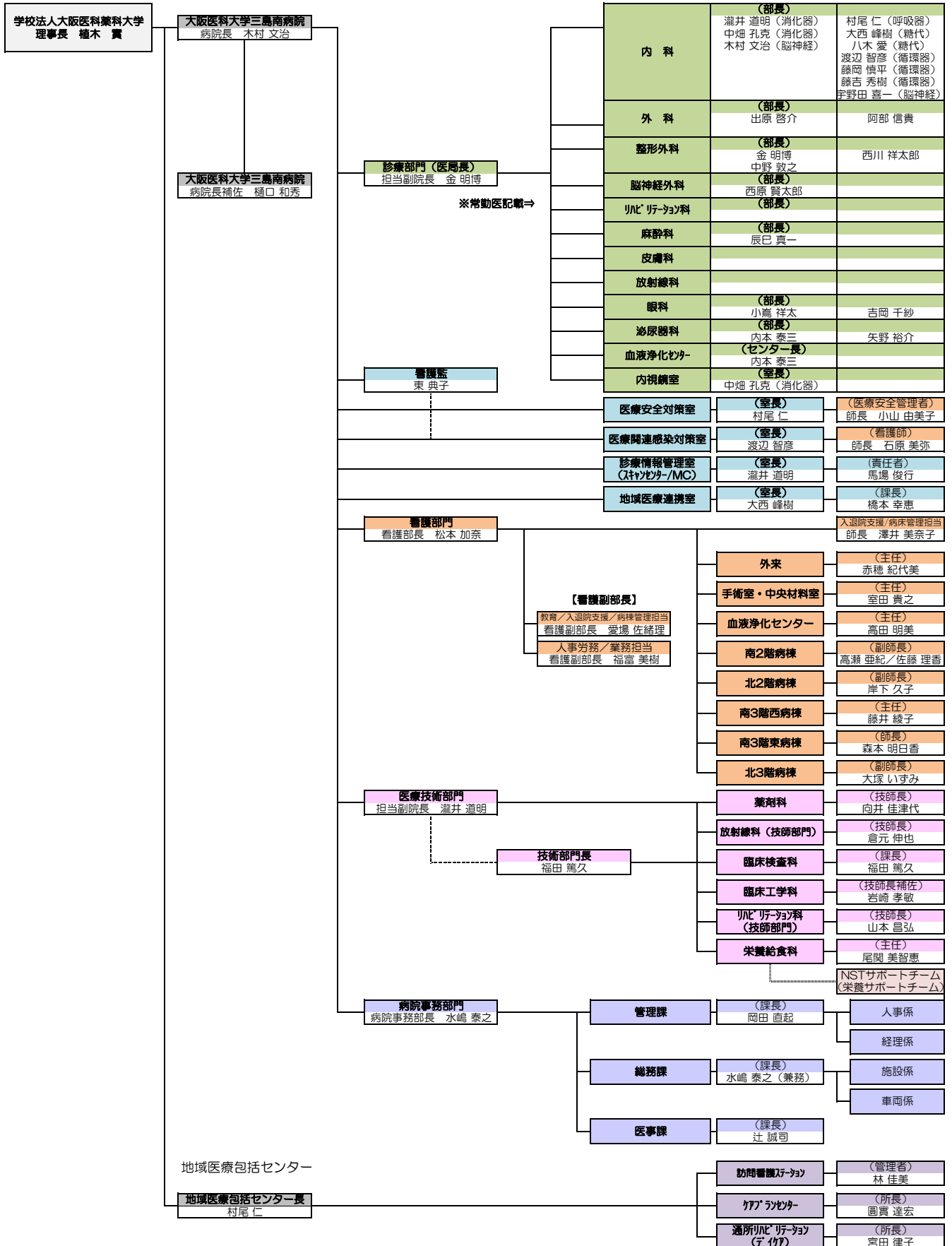
令和4年3月現在

主要医療機器	施設基準
X線一般撮影装置 X線TV撮影装置 MRI (1.5T) マルチスライスCT (64列) 血管撮影装置 デジタルマンモグラフィー 各種超音波診断装置 (心臓、腹部、下肢他) スパイロメーター 血圧脈波検査装置 人工透析装置 眼底カメラ・OCT 他 各種内視鏡 (上部・下部消化管、気管支)	<入院時食事療養費> 入院時食事療養 (I)、入院時生活療養 (I) <特掲診療料> 糖尿病合併症管理料 糖尿病透析予防指導管理料 院内トリアージ実施料 夜間休日救急搬送医学管理料の注3に掲げる救急搬送看護体制加算 開放型病院共同指導料 薬剤管理指導料 医療機器安全管理料1 持続血糖測定器加算 (間歇注入シリンジポンプと連動する持続血糖測定器を用いる場合) 及び皮下連続式グルコース測定 持続血糖測定器加算 (間歇注入シリンジポンプと連動しない持続血糖測定器を用いる場合)
併設部門	検体検査管理加算 (I) 検体検査管理加算 (II) 神経学的検査 CT撮影及びMRI撮影 抗悪性腫瘍剤処方管理加算 外来化学療法加算2 無菌製剤処理科 脳血管疾患等リハビリテーション料 (I) 運動器リハビリテーション料 (I) 呼吸器リハビリテーション料 (I)
施設基準	人工腎臓 導入期加算I 下肢末梢動脈疾患指導管理加算 大動脈バルーンパンピング法 (IABP法) 医科点数表第2章第10部手術の通則の16に掲げる手術 麻酔管理料 (I) 人工肛門・人工膀胱造設術前処理加算
<基本診療料> 一般病棟入院基本料 (急性期一般入院料4) 療養病棟入院基本料 (療養病棟入院料1) 地域包括ケア病棟入院料2 救急医療管理加算 診療録管理体制加算2 医師事務作業補助体制加算1 急性期看護補助体制加算 療養病棟療養環境加算2 栄養サポートチーム加算 医療安全対策加算1 感染防止対策加算2 患者サポート体制充実加算 入退院支援加算 (入退院支援加算2) 後発医薬品使用体制加算1 病棟薬剤業務実施加算1 データ提出加算 (データ提出加算2・4) 認知症ケア加算 (認知症ケア加算3) せん妄ハイリスク患者ケア加算 回復期リハビリテーション病棟入院料3	

(令和4年3月現在)

# 病院の組織図

(2022年3月1日現在)





## 設置会議・委員会

No.	会議・委員会	開催日	目的	委員長
1	医療安全対策委員会	第2 (木) 16:00	・医療全般の安全確保 ・医療事故の対応	村尾 仁
2	感染対策委員会	第3 (火) 16:00	・患者、職員の感染防止と教育訓練	渡辺 智彦
3	医療ガス安全管理委員会	年2回 (5月・10月) 第2 (月) 15:00	・医療用ガス並びに供給設備の維持、管理	辰巳 真一
4	輸血療法委員会	随時 (必要に応じて)	・適正な輸液療法の推進 ・副作用、合併症対策検討	辰巳 真一
5	医療機器安全管理委員会	第2 (金) 16:00	・医療機器の安全使用 ・透析液の品質管理	金 明博
6	臨床検査管理運営委員会	年2回 (5月・11月) 第4 (月) 15:30	・臨床検査の適正化と精度向上	中畑 孔克
7	衛生委員会	第1 (水) 16:30	・職員の健康障害防止と保持推進	村尾 仁
8	防火防災管理委員会	年4回 (5月・7月・10月・ 12月) 第1 (水) 16:00	・防火防災に関する事項	金 明博
9	診療情報管理委員会	第4 (木) 15:00	・診療情報に関する保管、管理	西原賢太郎
10	個人情報保護委員会	年2回 (4月・10月)	・個人情報の性格と重要性を十分認識し、その適切な取り扱いを図る	村尾 仁
11	褥瘡対策委員会	第4 (水) 16:00	・褥瘡の討議、検討 ・効率的な推進	大西 峰樹
12	NST (栄養サポート チーム) 委員会	第1 (火) 15:30	・栄養不良の改善 ・栄養療法の提供	大西 峰樹
13	治験審査委員会	随時	・医薬品等の治験実施の審議	木村 文治
14	栄養実務委員会	奇数月 第2 (水) 16:00	・栄養及び給食業務の適正な管理運営	大西 峰樹
15	医療放射線安全管理委員会	年2回 (6月・12月)	・放射線発生装置の取り扱い及び管理に関する事項を定め、放射線障害の発生を防止し、あわせて公共の安全を確保する	瀧井 道明
16	コーディング委員会	年2回 (4月・10月)	・診断群分類の適切なコーディング	木村 文治
17	クリニカルパス委員会	第3 (木) 16:00	・チーム医療の実践 ・医療の標準化推進	大西 峰樹
18	糖尿病専門チーム委員会	第4 (木) 16:00	・外来において糖尿病患者の合併症の予防等に努める	大西 峰樹
19	緩和ケア・化学療法委員会	奇数月 第4 (金) 16:00	・化学療法のレジメンの妥当性を評価し承認する	出原 啓介
20	医薬品安全管理委員会	第3 (火) 15:00	・医療の安全性と有効性の審議 ・医薬品の採用	村尾 仁
21	倫理委員会	年3回 (4月・8月・ 12月)	・医療行為等についての倫理的配慮	瀧井 道明

No.	会議・委員会	開催日	目的	委員長
22	資材購入検討委員会	随時	・医療機器、機材器具、設備等に関する購入検討	金 明博
23	医療廃棄物処理委員会	年2回（4月、10月） 第4（月）16:00	・医療廃棄物の適正処理管理	渡辺 智彦
24	運営委員会	第3（火）12:30	・基本方針、実施計画 ・役割機能等の協議	木村 文治
25	医局会	第3（月）16:00	・診療部門の円滑な運営及び改善を推進	金 明博
26	責任者会議	第1（月）16:00	・業務改善の推進	岡田 直起
27	病床管理委員会	第2（月）14:00	・病床管理の適正化及び合理化且つ効率的運用により、病院事業の健全経営を図る	松本 加奈
28	救急委員会	第2（金）16:00	・救急医療の円滑運営	中畑 孔克
29	手術室運営委員会	第3（月）17:00	・手術室の適正な運営及び安全な管理体制の確立を図る	辰巳 真一
30	広報委員会	第3（月）14:00	・地域に根ざした病院作りの推進	木村 文治
31	診療報酬検討委員会 （保険部会）	第4（木）16:00	・診療報酬の検討、討議 ・査定、減点对応 ・保険診療の検討	木村 文治
32	病院機能向上業務改善委員会	第3（月）13:00	・業務改善 ・サービス向上 ・経費削減	木村 文治
33	臨床研修教育委員会	随時	・臨床研修医の研修プログラムの調整と多職種間の連絡	瀧井 道明

（令和4年3月現在）

## 各種指定医

### ○高槻市身体障害者指定医

医師	担当科	障害の種類
木村 文治	脳神経内科	肢体不自由
		言語機能障がい
宇野田喜一	脳神経内科	肢体不自由
金 明博	整形外科	肢体不自由
中野 敦之	整形外科	肢体不自由
馬場 一郎	整形外科	肢体不自由
梶本 宣永	脳神経外科	肢体不自由
西原賢太郎	脳神経外科	肢体不自由
平野 一	泌尿器科	じん臓機能障がい
富岡 正雄	リハビリテーション科	肢体不自由
土井あかね	リハビリテーション科	肢体不自由
舟橋 順子	眼科	視覚障がい
出原 啓介	外科	ぼうこう・直腸機能障がい

### ○大阪府難病指定医

医師	担当科
木村 文治	脳神経内科
宇野田喜一	脳神経内科
太田 真	脳神経内科
金 明博	整形外科
中野 敦之	整形外科
瀧井 道明	消化器内科
中畑 孔克	内 科
西原賢太郎	脳神経外科
渡辺 智彦	循環器内科
内本 泰三	泌尿器科
反田 直希	泌尿器科
舟橋 順子	眼科
大西 峰樹	糖尿病代謝、内分泌内科
松田 翔悟	リウマチ・膠原病内科

(令和4年3月現在)

## 学会等認定施設

大阪医科薬科大学卒後臨床研修プログラム協力型臨床研修病院  
日本内科学会教育病院  
日本消化器病学会認定施設  
日本神経学会専門医制度教育関連施設  
日本循環器学会研修関連施設  
日本外科学会外科専門医制度関連施設  
日本整形外科学会専門医制度研修施設  
日本泌尿器科学会泌尿器科専門医教育施設  
日本麻酔科学会麻酔科認定病院  
日本眼科学会専門医制度研修施設  
日本脳卒中学会認定一次脳卒中センター  
日本静脈経腸栄養学会 NST 稼働施設  
日本栄養療法推進協議会認定 NST 稼働施設  
National Clinical Database 施設会員 [外科領域]  
一般社団法人日本脊椎脊髄病学会椎間板酵素注入療法実施可能施設  
日本乳がん検診精度管理中央機構施設・画像評価委員会認定マンモグラフィ検診施設  
大阪府難病医療協力病院  
大阪府肝がん・重度肝硬変治療研究促進事業指定医療機関  
大阪府肝炎協力医療機関  
指定自立支援医療機関（精神通院医療）  
大阪府二次救急告示医療機関

(令和4年3月現在)

# 医 師 資 格

## 糖尿病内科

氏 名	名 称	学会名
大西 峰樹	認定内科医	日本内科学会
	糖尿病専門医	日本糖尿病学会
	高槻市医師会地域連携クリティカルパス糖尿病委員	

## 脳神経内科

氏 名	名 称	学会名
木村 文治	認定内科医	日本内科学会
	総合内科専門医	日本内科学会
	神経内科専門医・指導医	日本神経学会
	脳卒中専門医	日本脳卒中学会
	頭痛専門医	日本頭痛学会
	日本医師会認定産業医	
	大阪府社会保険診療報酬請求書審査委員会学識経験者審査委員	
宇野田喜一	神経内科専門医	日本神経学会
	脳卒中専門医	日本脳卒中学会
	総合内科専門医	日本内科学会
	神経内科指導医	日本神経学会

## 呼吸器内科

氏 名	名 称	学会名
村尾 仁	認定指導医	社会医学系専門医協会

## 消化器内科

氏 名	名 称	学会名
瀧井 道明	総合内科専門医	日本内科学会
	認定内科医	日本内科学会
	消化器病専門医・指導医	日本消化器病学会
	消化器内視鏡専門医・指導医	日本消化器内視鏡学会
	超音波専門医・指導医	日本超音波医学会
	認定指導医	日本膵臓学会
	肝臓専門医	日本肝臓学会
	日本医師会認定産業医	
	日本内科学会近畿地方会評議員	
	日本消化器病学会評議員・近畿支部評議員	
	日本消化器病内視鏡学会近畿地方会評議員	
	日本消化吸収学会評議員	
	日本安定同位体・生体ガス医学応用学会評議員	
	大阪府肝炎医療コーディネーター	

氏名	名称	学会名
中畑 孔克	認定内科医	日本内科学会
	消化器病専門医・指導医	日本消化器病学会
	消化器内視鏡専門医・指導医	日本消化器内視鏡学会
	肝臓専門医	日本肝臓学会
	胃腸科専門医	日本消化管学会
	認定医・指導医	日本カプセル内視鏡学会
	ピロリ菌感染症認定医	日本ヘリコバクター学会
	日本医師会認定産業医	
	日本消化器病学会近畿支部評議員	

循環器内科

氏名	名称	学会名
渡辺 智彦	循環器専門医	日本循環器学会
	認定内科医	日本内科学会
藤岡 慎平	循環器専門医・指導医	日本循環器学会
	認定内科医	日本内科学会
	認定医	日本心血管インターベンション治療学会 (CVIT)
	SHD 心エコー図認証医	日本心エコー図学会

外科

氏名	名称	学会名
出原 啓介	外科専門医	日本外科学会
	がん治療認定医	日本がん治療認定医機構
	消化器外科専門医	日本消化器外科学会
	消化器がん外科治療認定医	日本消化器外科学会

脳神経外科

氏名	名称	学会名
西原賢太郎	脳神経外科専門医	日本脳神経外科学会
	脳卒中専門医	日本脳卒中学会
	脊髄外科認定医	日本脊髄外科学会

整形外科

氏名	名称	学会名
金 明博	整形外科専門医	日本整形外科学会・日本専門医機構
	脊椎脊髄外科専門医	日本脊椎脊髄病学会・日本脊髄外科学会
	脊椎脊髄外科指導医	日本脊椎脊髄病学会
中野 敦之	整形外科専門医	日本整形外科学会・日本専門医機構
	脊椎脊髄外科専門医	日本脊椎脊髄病学会・日本脊髄外科学会
	脊椎脊髄外科指導医	日本脊椎脊髄病学会

泌尿器科

氏名	名称	学会名
内本 泰三	泌尿器科専門医	日本泌尿器科学会
	ダ・ヴィンチサージカルシステム認定医	日本ロボット外科学会

眼科

氏名	名称	学会名
小寫 祥太	眼科専門医	日本眼科学会

麻酔科

氏名	名称	学会名
辰巳 真一	麻酔科専門医	日本麻酔科学会・日本専門医機構
	麻酔科認定指導医	日本麻酔科学会
	麻酔科認定医	日本麻酔科学会

(令和4年3月現在)

# 認定資格取得者

## 看護部

職 種	氏 名	資格名称
看護師	松本 加奈	認定看護管理者
看護師	藤田 美鶴	日本糖尿病療養指導士
看護師	日高 明美	透析技術認定士
看護師	児玉めぐみ	メンタルケアカウンセラー
看護師	藤井 綾子	介護支援専門員
看護師	秋山 綾	認定 IVR 看護師
看護師	今井千登勢	認知症ケア専門士
看護師	瀧本沙也香	日本糖尿病療養指導士
看護師	服部由香子	消化器内視鏡技師
看護師	溝口 美和	認定看護師（手術看護）
		周術期管理チーム看護師
看護師	船越 千沙	認定看護師（皮膚・排泄ケア）
看護師	飯田百合恵	栄養サポートチーム専門療法士
看護師	保坂 彰子	消化器内視鏡技師
		産業カウンセラー
看護助手	今西 瞭慈	第2種滅菌技士

## 診療支援部

職 種	氏 名	資格名称
看護師	東 典子	認定看護管理者

## 医療技術部

職 種	氏 名	資格名称
薬剤師	永井 幸子	栄養サポートチーム専門療法士
診療放射線技師	吾妻 宏紀	放射線治療専門放射線技師
		放射線治療品質管理士
		第1種放射線取扱主任者
診療放射線技師	林田 征悟	肺がん CT 検診認定技師
診療放射線技師	立花 智子	X線 CT 認定技師
		検診マンモグラフィ精度管理認定・撮影技術認定
診療放射線技師	中村 祐衣	検診マンモグラフィ精度管理認定・撮影技術認定
臨床検査技師	福田 篤久	POC コーディネーター
		分析機器・試薬アナリスト
		クリニカル・トキシコロジスト
		認定救急検査技師
臨床検査技師	花城 幸太	緊急臨床検査士
		大阪糖尿病療養指導士
臨床検査技師	本谷 有規	緊急臨床検査士
		超音波検査士
臨床検査技師	村山 恵美	栄養サポートチーム専門療法士
臨床工学技士	有家 礼次	第2種 ME 技術実力検定
		日本アフレーシス学会認定技士
		透析技能検定（2級）
臨床工学技士	伊藤 康裕	透析技術認定士
臨床工学技士	鈴木 孝彰	3学会合同呼吸療法認定士
理学療法士	山本 昌弘	3学会合同呼吸療法認定士
		福祉住環境コーディネーター 2級
理学療法士	木部 寛史	介護支援専門員
理学療法士	木部 寛史	心臓リハビリテーション指導士



職 種	氏 名	資格名称
理学療法士	田中 正展	3学会合同呼吸療法認定士
		福祉住環境コーディネーター 2級
理学療法士	中西 翔太	福祉住環境コーディネーター 2級
理学療法士	安田 香那	3学会合同呼吸療法認定士
理学療法士	草西 智子	3学会合同呼吸療法認定士
作業療法士	楠本 悦子	介護支援専門員
作業療法士	上田 剛史	福祉住環境コーディネーター 2級
管理栄養士	尾関美智恵	栄養サポートチーム専門療法士
		静脈経腸栄養 (TNT-D) 認定管理栄養士
		大阪府肝炎コーディネーター
管理栄養士	南野 由起	日本糖尿病療養指導士
		大阪府肝炎コーディネーター
管理栄養士	木元 麻衣	大阪府肝炎コーディネーター

事務部

職 種	氏 名	資格名称
事務	山本 浩司	医療情報技師
		医用画像情報専門技師
		医療経営士 3級

地域医療包括センター

職 種	氏 名	資格名称
理学療法士	新木 伸芳	3学会合同呼吸療法認定士
理学療法士	北岡 透	福祉住環境コーディネーター 2級
介護福祉士	宮田 律子	介護支援専門員
介護福祉士	大三久美子	介護支援専門員
		福祉住環境コーディネーター 3級
介護福祉士	加藤 広志	福祉住環境コーディネーター 2級
介護福祉士	堀場 寛史	福祉住環境コーディネーター 2級
介護福祉士	村上 健二	介護支援専門員
介護福祉士	横井 由香	介護支援専門員

(令和4年3月現在)

# 学 術 活 動

## ○発表

「下腿の点状出血を主訴に来院した感染症心内膜炎の一例」

藤岡慎平、渡辺智彦、藤吉秀樹

第132回日本循環器学会近畿地方会

2021年12月1日 大阪市 (Web)

---

「歯突起後方偽腫瘍の固定術後自然退縮に影響する画像因子の検討」

中野敦之、羽山祥生<sup>1)</sup>、藤城高志<sup>1)</sup>、中矢良治<sup>1)</sup>、大保拓也<sup>1)</sup>、矢野冬馬<sup>1)</sup>、宇佐美嘉正<sup>1)</sup>、馬場一郎<sup>1)</sup>、根尾昌志<sup>1)</sup>

1) 大阪医科薬科大学整形外科学教室

第50回日本脊椎脊髄病学会学術集会

2021年4月22日-24日 京都市

---

「骨粗鬆症性胸腰椎移行部椎体圧壊に対する short fusion 後の遺残後弯変形：隣接椎体骨折と矢状面アライメントに影響する術前リスク因子の検討」

中野敦之、藤城高志<sup>1)</sup>、中矢良治<sup>1)</sup>、羽山祥生<sup>1)</sup>、馬場一郎<sup>1)</sup>、劉長萬<sup>1)</sup>、根尾昌志<sup>1)</sup>

1) 大阪医科薬科大学整形外科学教室

第50回日本脊椎脊髄病学会学術集会

2021年4月22日-24日 京都市

---

「THE EFFECT TO THE GASTRIC EMPTYING BY INHIBITING GASTRIC ACID SECRETION」

Kazuhiro Ota<sup>1)</sup>, Shinya Nishida<sup>1)</sup>, Toshihisa Takeuchi<sup>1)</sup>, Hideki Tawa<sup>1)</sup>, Taro Iwatsubo<sup>1)</sup>, Shinpei Kawaguchi<sup>1)</sup>, Yuichi Kojima<sup>1)</sup>, Kazuhide Higuchi<sup>1)</sup>, Naofumi Osaka<sup>2)</sup>, Michiaki Takii

1) Second Department of Internal Medicine, Osaka Medical and Pharmaceutical University,

2) Central Clinical Laboratory, Osaka Medical and Pharmaceutical University Hospital

Digestive Disease Week 2021

2021年5月 America (Web)

---

「頭蓋咽頭腫の術後レスパイト入院中に副腎クリーゼをきたし、治療後に仮面尿崩症が顕在化した1例」

瀧井道明、大西峰樹、榎野茂樹、中畑孔克、宇野田喜一、村尾仁、木村文治、大塚友貴<sup>1)</sup>、稲田陽<sup>2)</sup>

1) 大阪医科薬科大学病院医療総合研修センター、2) いなだ訪問クリニック

第29回北摂四医師会医学会総会

2021年6月12日 摂津市

---

「酸分泌抑制薬と胃排出能の関係に関する検討」

太田和寛<sup>1)</sup>、竹内利寿<sup>1)</sup>、箱田明俊<sup>1)</sup>、岩坪太郎<sup>1)</sup>、川口真平<sup>1)</sup>、小嶋融一<sup>1)</sup>、樋口和秀<sup>1)</sup>、大坂直文<sup>2)</sup>、瀧井道明、中田浩二<sup>3)</sup>

1) 大阪医科薬科大学第2内科、2) 大阪医科薬科大学病院中央検査部、

3) 東京慈恵会医科大学第三病院臨床検査医学教室

第63回日本消化器病学会大会

2021年11月 神戸& Web

---

○講演

小寫祥太

大塚製薬社内講演会

緑内障診療と AI 深層学習の基礎

2021年 7 月 8 日 Web

---

中野敦之

第50回日本脊椎脊髄病学会学術集会ランチョンセミナー

脊椎手術機器に関連した合併症とその対策

2021年 4 月 23 日 京都市

---

中野敦之

第36回日本脊髄外科学会イブニングセミナー

脊椎手術のリスクマネジメント：テクノロジーがどう術者をサポートできるか

2021年 6 月 3 日 京都市

---

瀧井道明

ヴィアトリス製薬社内研修会

膵外分泌機能不全の病態と治療—最近のリパクレオン処方例も含めて— 2021年11月25日 大阪市

---

福田篤久

京都橘大学 健康科学部 臨床検査学科講演

災害医療における臨床検査技師の役割

2021年 7 月 9 日 京都市

---

福田篤久

新潟県臨床検査技師会 救急検査セミナー 2021

救急検査はおもしろい!! ～主役はあんたでっせ～

2021年 7 月 17 日 新潟市 (Web)

---

○座長

小寫祥太

基調講演

「自動静的視野検査:検査時間と測定点」

第26回大阪緑内障研究会

2021年 1 月 16 日 Web

---

中野敦之

下位腰椎骨粗鬆症性椎体骨折に対する治療戦略

第50回日本脊椎脊髄病学会学術集会

2021年 4 月 22 日 -24 日 京都市

---

中野敦之  
手術の工夫、その他  
第28回日本脊椎脊髄神経手術手技学会 2021年9月4日 京都市

---

有家礼次  
透析法・透析機器関連 1  
第95回大阪透析研究会 2021年9月12日 大阪

---

福田篤久  
第33回 糖尿病療養指導部会  
大阪府臨床検査技師会主催勉強会 2021年10月3日 大阪市

---

福田篤久  
一般演題 (POCT・感染症 I)  
日本医療検査科学会 第53回大会 2021年10月8日 横浜市

---

福田篤久  
第12回 POCC 更新セミナー  
日本医療検査科学会 第53回大会 2021年10月9日 横浜市

---

○論文

内境界膜半側翻転と遊離自家移植を併用した後極部裂孔併発黄斑円孔網膜剥離の1例  
吉岡千紗、佐藤孝樹<sup>1)</sup>、大須賀翔<sup>1)</sup>、水野博史<sup>1)</sup>、喜田照代<sup>1)</sup>、池田恒彦<sup>1)</sup>  
1) 大阪医科薬科大学眼科学教室  
臨床眼科 75 (7):919-924, 2021

---

In Reply to the Letter to the Editor Regarding “Preoperative Cyst Formation as a Predictive Feature of Spontaneous Regression of Retro-odontoid Pseudotumor After Posterior Fusion”.  
Nakano A, Hayama S, Fujishiro T, Nakaya Y  
World Neurosurg. 2021 Jul;151:336.

---

膵疾患における <sup>13</sup>C 標識物質呼気試験による消化吸収障害の診断とその意義  
瀧井道明  
消化と吸収 43 (2):99-102, 2021

---

頭蓋咽頭腫の術後、入院翌日に副腎クリーゼをきたし、治療後に仮面尿崩症が顕在化した1例  
瀧井道明、大西峰樹、榎野茂樹、中畑孔克、宇野田喜一、村尾仁、木村文治、大塚友貴<sup>1)</sup>、  
稲田陽<sup>2)</sup>

1) 大阪医科薬科大学病院医療総合研修センター、2) いなだ訪問クリニック

新薬と臨床 70 (11):1380-1386, 2021

---

Administration of a standard dose of vonoprazan fumarate delays gastric emptying in  
Japanese healthy adults: a prospective clinical trial

Ota K, Takeuchi T, Kojima Y, Kawaguchi S, Iwatsubo T, Hakoda A, Nishida S, Sasaki S,  
Kikutani S, Tawa H, Kanaoka H, Higuchi K, Osaka N, Takii M, Nakada K

J Gastroenterol 56:722-731, 2021

---

毒キノコ成分  $\alpha$ -アマニチンに対する新規 ELISA 測定系の構築

岡田光貴<sup>1)</sup>、福田篤久

1) 京都橘大学健康科学部

生物試料分析 43 (1.2):34-44, 2021

---

高速液体クロマトグラフィーによる 毒キノコ成分  $\alpha$ -アマニチンの検出と定量に関する検討

岡田光貴<sup>1)</sup>、福田篤久

1) 京都橘大学健康科学部

生物試料分析 44 (4):120-130, 2021

---

## ○著書

卵円孔開存精査のルール

藤岡慎平、磯谷彰宏<sup>1)</sup>

1) 小倉記念病院

特集編集：丸尾健、伊藤浩 心エコー 22 (6):575-581, 2021

---

だからおもしろい!! 血液ガス分析の魅力とは?

福田篤久

Medical Technology 49 (2):106-109, 2021

---

## 研修・実習受入実績

項	種別	実習期間	所属校	人数	実習部署
1	総合臨床実習 II-1-A	4月5日～5月1日	大阪保健医療大学 保健 医療学部 リハビリテーション学科 理学療法学専攻	1	リハビリテーション科
2	臨床総合実習	5月10日～7月3日	学校法人 日本教育財団 大阪医専 作業療法学科	1	リハビリテーション科
3	総合臨床実習 I	5月31日～6月19日	大阪保健医療大学 保健 医療学部 リハビリテーション学科 作業療法学専攻	1	リハビリテーション科
4	統合看護学実習 (慢性期成人 看護学領域)	6月7日～6月11日	大阪医科薬科大学看護学 部	2	看護部
5	臨床総合実習	6月7日～7月31日	藍野大学 医療保健学部 理学療法学科	1	リハビリテーション科
6	統合看護学実習 (老年看護学領域)	6月14日～6月25日	大阪医科薬科大学看護学 部	7	看護部
7	老年看護学実習 (24期)	7月5日～7月16日	淀川区医師会看護専門学 校	6	看護部
8	老年看護学実習 (24期)	8月2日～8月16日	淀川区医師会看護専門学 校	6	看護部
9	理学療法実習Ⅲ (臨床評価実習)	8月23日～8月27日	学校法人 福田学園 大阪リハビリテーション 専門学校	2	リハビリテーション科
10	老年看護学実習 (24期)	8月30日～9月10日	淀川区医師会看護専門学 校	6	看護部
11	臨床総合実習	8月30日～10月23日	学校法人 日本教育財団 大阪医専 理学療法学科	1	リハビリテーション科
12	老年看護学実習Ⅱ	9月21日～10月1日	大阪医科薬科大学看護学 部	7	看護部
13	臨地実習 (成人看護実習Ⅱ (慢性期))	10月4日～10月22日	藍野大学医療保健学部 看護学科	5	看護部
14	臨地実習 (成人看護実習Ⅱ (慢性期))	10月18日～11月5日	藍野大学医療保健学部 看護学科	5	看護部
15	臨床実習Ⅳ	10月25日～12月17日	藍野大学 作業療法学科	1	リハビリテーション科
16	老年看護学実習Ⅱ	11月8日～11月19日	大阪医科薬科大学看護学 部	7	看護部
17	臨床評価実習Ⅱ	11月8日～12月4日	藍野大学 医療保健学部 理学療法学科	1	リハビリテーション科
18	統合実習	11月30日～12月3日	藍野大学短期大学部	5	看護部

項	種別	実習期間	所属校	人数	実習部署
19	老年看護学実習Ⅱ	1月17日～1月28日	大阪医科薬科大学看護学部	11	看護部
20	総合臨床実習Ⅰ-A	1月31日～2月12日	大阪保健医療大学 保健医療学部 リハビリテーション学科 理学療法学専攻	1	リハビリテーション科
21	基礎看護学	2月3日～2月15日	大阪府病院協会看護専門学校	20	看護部
22	老年看護学実習Ⅱ	2月7日～2月18日	大阪医科薬科大学看護学部	11	看護部

## 2. 各種統計資料

---

(令和3年4月～令和4年3月)

### 目次

1	入院	
1-1	延入院患者数	19
1-2	病床稼働率	19
1-3	平均在院患者数	20
1-4	平均在院日数	20
1-5	新入院患者数	20
1-6	退院患者数	20
1-7	在宅復帰率	20
1-8	国際疾病分類別の退院患者数	21
2	外来	
2-1	延外来患者数	22
2-2	初診患者数	22
2-3	再診患者数	22
2-4	診療科別初再診患者数	23
3	その他	
3-1	手術件数	24
3-2	救急車搬送数	24



# 各種統計資料

## 1 入院

### 1-1 延入院患者数

(人)

	南2階 (一般)			北2階 (一般)			南3階西 (地域包括)			南3階東 (療養)			北3階 (回り八)			全体		
	令和 2年度	令和 3年度	増減	令和 2年度	令和 3年度	増減	令和 2年度	令和 3年度	増減	令和 2年度	令和 3年度	増減	令和 2年度	令和 3年度	増減	令和 2年度	令和 3年度	増減
4月	1,014	1,018	4	1,097	1,150	53	1,004	1,094	90	1,491	1,471	-20	960	900	-60	5,566	5,633	67
5月	1,064	1,093	29	991	1,235	244	887	1,060	173	1,468	1,529	61	933	977	44	5,343	5,894	551
6月	1,095	1,090	-5	1,174	1,309	135	1,055	1,195	140	1,451	1,496	45	859	949	90	5,634	6,039	405
7月	1,074	1,022	-52	1,217	1,145	-72	1,221	1,097	-124	1,464	1,542	78	955	940	-15	5,931	5,746	-185
8月	1,052	955	-97	1,090	1,074	-16	1,137	1,066	-71	1,445	1,470	25	858	874	16	5,582	5,412	-170
9月	1,052	942	-110	1,226	965	-261	1,119	779	-340	1,468	1,406	-62	860	822	-38	5,725	4,914	-811
10月	1,142	972	-170	1,309	1,195	-114	1,193	873	-320	1,533	1,472	-61	957	924	-33	6,134	5,436	-698
11月	1,144	1,079	-65	1,248	1,200	-48	113	1,094	981	1,430	1,330	-100	953	927	-26	5,911	5,630	-281
12月	1,125	1,068	-57	1,198	1,297	99	1,166	1,202	36	1,492	1,500	8	991	990	-1	5,972	6,057	85
1月	1,089	1,046	-43	1,171	1,226	55	1,250	1,150	-100	1,468	1,493	25	997	696	-301	5,975	5,611	-364
2月	957	824	-133	1,096	844	-252	1,044	897	-147	1,370	1,054	-316	871	0	-871	5,338	3,619	-1,719
3月	1,079	491	-588	1,253	354	-899	1,244	554	-690	1,538	1,298	-240	942	419	-523	6,056	3,116	-2,940
平均	1,073	967	-106	1,172	1,083	-89	1,121	1,005	-116	1,468	1,422	-46	928	783	-145	5,764	5,259	-505

### 1-2 病床稼働率

(%)

	南2階 (一般)			北2階 (一般)			南3階西 (療養)			南3階東 (療養)			北3階 (回り八)			全体		
	令和 2年度	令和 3年度	増減	令和 2年度	令和 3年度	増減	令和 2年度	令和 3年度	増減	令和 2年度	令和 3年度	増減	令和 2年度	令和 3年度	増減	令和 2年度	令和 3年度	増減
4月	76.4	77.1	0.7	77.8	81.6	3.8	81.6	88.9	7.3	99.4	98.1	-1.3	100.0	93.8	-6.2	86.7	87.7	1
5月	78.0	80.1	2.1	68.0	84.8	16.8	69.8	83.4	13.6	94.7	98.6	3.9	94.1	98.5	4.4	80.5	88.8	8.3
6月	83.0	82.6	-0.4	83.3	92.8	9.5	85.8	97.2	11.4	96.7	99.7	3	89.5	98.9	9.4	87.8	94.1	6.3
7月	78.7	74.9	-3.8	83.5	78.6	-4.9	96.1	86.3	-9.8	94.5	99.5	5	96.3	94.8	-1.5	89.4	86.6	-2.8
8月	77.1	70.0	-7.1	74.8	73.7	-1.1	89.5	83.9	-5.6	93.2	94.8	1.6	86.5	85.4	-1.1	84.1	81.6	-2.5
9月	79.7	71.4	-8.3	87.0	68.4	-18.6	91.0	63.3	-27.7	97.9	93.7	-4.2	89.6	85.6	-4	89.2	76.5	-12.7
10月	83.7	71.3	-12.4	89.8	82.0	-7.8	93.9	68.7	-25.2	98.9	95.0	-3.9	96.5	93.1	-3.4	92.5	81.9	-10.6
11月	86.7	81.7	-5	88.5	85.1	-3.4	92.4	88.9	-3.5	95.3	88.7	-6.6	99.3	96.6	-2.7	92.1	87.7	-4.4
12月	82.5	78.3	-4.2	82.2	89.0	6.8	91.7	94.6	2.9	96.3	96.8	0.5	99.9	99.8	-0.1	90.0	91.3	1.3
1月	79.8	76.7	-3.1	80.4	84.1	3.7	98.4	90.5	-7.9	94.7	96.3	1.6	100.5	70.2	-30.3	90.1	84.6	-5.5
2月	77.7	66.9	-10.8	83.2	64.1	-19.1	90.9	78.1	-12.8	97.9	75.3	-22.6	97.2	0.0	-97.2	89.1	60.4	-28.7
3月	79.1	36.0	-43.1	86.0	24.3	-61.7	97.9	43.6	-54.3	99.2	83.7	-15.5	95.0	42.2	-52.8	91.3	47.0	-44.3
平均	80.2	72.2	-8	80.2	75.7	-4.5	90.0	80.6	-9.4	96.5	92.6	-3.9	95.3	80.4	-14.9	88.6	80.8	-7.8

### 1-3 平均在院患者数

(人/日)

区分	4月	5月	6月	7月	8月	9月	10月	11月	12月	1月	2月	3月	平均
診療日数	30	31	30	31	31	30	31	30	31	31	29	31	366
南2階病棟(一般)	32.5	33.8	35.5	31.3	29.5	30.1	30.1	34.8	33.0	33.0	28.9	15.0	30.6
北2階病棟(一般)	37.1	39.0	42.0	35.2	32.8	30.8	37.2	38.5	40.0	38.6	29.8	11.3	34.4
南3階西病棟(地域包括)	35.3	32.5	38.3	33.8	33.2	24.6	26.8	35.1	36.8	36.6	31.5	17.4	32.0
南3階東病棟(療養)	48.6	49.1	49.6	49.3	46.9	46.6	46.9	43.8	47.7	47.9	37.1	41.4	47.0
北3階病棟(回り八)	29.2	30.9	30.8	29.5	26.5	26.7	29.0	30.3	31.4	22.1	0.0	13.5	26.0
全病棟	182.7	185.4	196.3	179.1	168.9	158.8	170.0	182.5	188.8	178.2	127.3	98.5	168.2

### 1-4 平均在院日数

(日)

区分	4月	5月	6月	7月	8月	9月	10月	11月	12月	1月	2月	3月	平均
南2階病棟(一般)	18.7	18.7	20.7	14.7	18.0	16.8	16.9	20.7	18.3	34.0	43.0	12.4	19.1
北2階病棟(一般)	18.1	20.6	16.6	14.1	13.2	17.5	15.4	15.4	15.0	29.6	33.0	30.4	17.4
南3階西病棟(地域包括)	38.4	27.2	29.5	28.5	38.7	24.7	23.6	29.7	23.1	58.1	33.5	24.2	30.3
南3階東病棟(療養)	111.0	220.0	196.0	84.0	111.0	129.0	91.0	78.0	65.0	96.0	68.0	64.0	96.0
北3階病棟(回り八)	52.7	53.4	35.4	35.3	36.9	48.3	33.2	44.2	42.9	27.5	0.0	34.6	39.9

### 1-5 新入院患者数

(人)

区分	4月	5月	6月	7月	8月	9月	10月	11月	12月	1月	2月	3月	合計
内科	63	48	67	71	80	62	90	89	84	32	3	12	701
外科	31	41	26	26	18	19	22	15	24	10	0	8	240
整形外科	17	23	24	26	29	28	31	33	40	14	0	15	280
脳神経外科	7	12	15	11	9	12	9	16	2	6	0	5	104
泌尿器科	15	24	20	26	27	22	22	25	23	12	2	12	230
眼科	5	5	3	9	6	5	2	3	4	5	0	2	49
合計	138	153	155	169	169	148	176	181	177	79	5	54	1604

### 1-6 退院患者数

(人)

区分	4月	5月	6月	7月	8月	9月	10月	11月	12月	1月	2月	3月	合計
内科	62	52	63	80	87	59	79	78	102	36	26	25	749
外科	35	38	24	30	19	17	20	19	20	12	3	7	247
整形外科	17	20	21	27	27	26	28	26	42	19	25	10	288
脳神経外科	12	12	18	13	13	9	15	11	8	7	0	4	124
泌尿器科	19	21	21	35	24	25	22	18	27	8	1	15	241
眼科	6	5	3	9	6	5	2	2	4	5	0	1	48
合計	151	148	150	194	176	136	166	154	203	87	55	62	1697

### 1-7 在宅復帰率

(%)

区分	4月	5月	6月	7月	8月	9月	10月	11月	12月	1月	2月	3月
南3階西病棟(地域包括)	78.4	80.5	81.0	79.4	79.9	82.3	82.1	83.3	84.8	85.8	78.0	65.3
北3階病棟(回り八)	91.1	89.1	89.7	88.0	87.5	88.6	90.2	92.0	92.7	78.3	76.0	74.4

※直近6か月間の退院患者の在宅復帰率が7割以上

## 1-8 国際疾病分類別の退院患者数

(人)

章	ICD-10分類	分類	退院患者数
I	A00-B99	感染症および寄生虫症	19
II	C00-D48	新生物	169
III	D50-D89	血液および造血器の疾患ならびに免疫機構の障害	24
IV	E00-E90	内分泌、栄養および代謝疾患	65
V	F00-F99	精神および行動の障害	13
VI	G00-G99	神経系の疾患	147
VII	H00-H59	眼および付属器の疾患	49
VIII	H60-H95	耳および乳様突起の疾患	25
IX	I00-I99	循環器系の疾患	227
X	J00-J99	呼吸器系の疾患	92
X I	K00-K93	消化器系の疾患	235
X II	L00-L99	皮膚および皮下組織の疾患	23
X III	M00-M99	筋骨格系および結合組織の疾患	162
X IV	N00-N99	腎尿路生殖器系の疾患	219
X VII	Q00-Q99	先天奇形、変形及び染色体異常	1
X IX	S00-T98	損傷、中毒およびその他の外因の影響	215
X X	U00-U49	特殊目的用コード	12
合計			1,697

## 2 外来

### 2-1 延外来患者数

(人)

	内科			外科			整形外科			脳神経外科			泌尿器科			眼科		
	令和2年度	令和3年度	増減	令和2年度	令和3年度	増減	令和2年度	令和3年度	増減	令和2年度	令和3年度	増減	令和2年度	令和3年度	増減	令和2年度	令和3年度	増減
4月	1,732	1,899	167	337	366	29	510	658	148	270	293	23	277	292	15	427	555	128
5月	1,471	1,644	173	351	323	-28	538	625	87	266	274	8	217	194	-23	415	457	42
6月	1,688	1,836	148	408	403	-5	597	678	81	301	330	29	255	279	24	503	523	20
7月	1,887	1,774	-113	410	417	7	644	654	10	294	294	0	284	235	-49	491	474	-17
8月	1,703	1,796	93	409	311	-98	562	686	124	282	281	-1	245	255	10	501	466	-35
9月	1,719	1,823	104	459	402	-57	617	704	87	302	325	23	282	293	11	546	445	-101
10月	2,000	1,876	-124	464	344	-120	643	713	70	299	257	-42	281	277	-4	588	486	-102
11月	1,702	1,860	158	520	273	-247	586	721	135	297	266	-31	266	283	17	475	467	-8
12月	1,825	1,979	154	481	289	-192	666	696	30	322	344	22	310	312	2	545	481	-64
1月	1,627	1,556	-71	411	213	-198	540	564	24	293	223	-70	280	221	-59	514	252	-262
2月	1,587	1,271	-316	408	75	-333	544	369	-175	286	173	-113	238	171	-67	469	119	-350
3月	1,923	1,629	-294	525	255	-270	705	649	-56	320	276	-44	284	274	-10	664	405	-259
合計	20,864	20,943	79	5,183	3,801	-1,382	7,152	7,795	643	3,532	3,367	-165	3,219	3,086	-133	6,138	5,130	-1,008
平均	1,739	1,745	6	432	317	-115	596	650	54	294	281	-13	268	257	-11	512	428	-84

	リハビリテーション科			全科		
	令和2年度	令和3年度	増減	令和2年度	令和3年度	増減
4月	496	601	105	4,049	4,664	615
5月	385	582	197	3,643	4,163	520
6月	450	653	203	4,202	4,768	566
7月	438	596	158	4,448	4,444	-4
8月	509	641	132	4,211	4,436	225
9月	466	674	208	4,391	4,666	275
10月	544	680	136	4,819	4,664	-155
11月	503	601	98	4,349	4,471	122
12月	493	519	26	4,642	4,698	56
1月	515	230	-285	4,180	3,259	-921
2月	529	0	-529	4,061	2,178	-1,883
3月	672	131	-541	5,093	3,619	-1,474
合計	6,000	5,908	-92	52,088	50,030	-2,058
平均	500	492	-8	4,341	4,169	-172

### 2-2 初診患者数

(人)

	4月	5月	6月	7月	8月	9月	10月	11月	12月	1月	2月	3月	平均
令和2年度	254	288	369	322	342	360	405	417	388	369	349	482	362
令和3年度	374	310	333	346	373	364	382	395	343	188	8	120	295

### 2-3 再診患者数

(人)

	4月	5月	6月	7月	8月	9月	10月	11月	12月	1月	2月	3月	平均
令和2年度	4,278	3,822	4,170	4,502	4,244	4,381	4,803	4,260	4,625	4,201	4,076	5,020	4,710
令和3年度	4,290	3,853	4,435	4,098	4,063	4,302	4,282	4,076	4,355	3,071	2,170	3,499	3,875

## 2-4 診療科別初再診患者数

(人)

区分	4月				5月				6月			
	初診数	再診数	患者延数	初診率	初診数	再診数	患者延数	初診率	初診数	再診数	患者延数	初診率
内科	130	1769	1899	6.8%	104	1540	1644	6.3%	100	1736	1836	5.4%
外科	47	319	366	12.8%	64	323	387	16.5%	66	403	469	14.1%
整形外科	97	561	658	14.7%	64	561	625	10.2%	85	593	678	12.5%
脳神経外科	34	259	293	11.6%	21	253	274	7.7%	29	301	330	8.8%
泌尿器科	27	528	555	4.9%	19	438	457	4.2%	18	505	523	3.4%
眼科	31	261	292	10.6%	24	170	194	12.4%	28	251	279	10.0%
リハビリテーション科	8	593	601	1.3%	14	568	582	2.4%	7	646	653	1.1%
合計	374	4290	4664	8.0%	310	3853	4163	7.4%	333	4435	4768	7.0%

区分	7月				8月				9月			
	初診数	再診数	患者延数	初診率	初診数	再診数	患者延数	初診率	初診数	再診数	患者延数	初診率
内科	113	1661	1774	6.40%	128	1668	1796	7.10%	121	1702	1823	6.60%
外科	66	351	417	15.80%	56	255	311	18.00%	55	347	402	13.70%
整形外科	84	570	654	12.80%	91	595	686	13.30%	86	618	704	12.20%
脳神経外科	22	272	294	7.50%	32	249	281	11.40%	30	295	325	9.20%
泌尿器科	24	450	474	5.10%	34	432	466	7.30%	30	415	445	6.70%
眼科	29	206	235	12.30%	21	234	255	8.20%	35	258	293	11.90%
リハビリテーション科	8	588	596	1.30%	11	630	641	1.70%	7	667	674	1.00%
合計	346	4098	4444	7.80%	373	4063	4436	8.40%	364	4302	4666	7.80%

区分	10月				11月				12月			
	初診数	再診数	患者延数	初診率	初診数	再診数	患者延数	初診率	初診数	再診数	患者延数	初診率
内科	123	1753	1876	6.6%	141	1719	1860	7.6%	125	1854	1979	6.3%
外科	76	268	344	22.1%	65	208	273	23.8%	46	243	289	15.9%
整形外科	79	634	713	11.1%	78	643	721	10.8%	78	696	774	10.1%
脳神経外科	31	257	288	10.8%	39	227	266	14.7%	39	305	344	11.3%
泌尿器科	33	453	486	6.8%	23	444	467	4.9%	17	464	481	3.5%
眼科	34	243	277	12.3%	41	242	283	14.5%	33	279	312	10.6%
リハビリテーション科	6	674	680	0.9%	8	593	601	1.3%	5	514	519	1.0%
合計	382	4282	4664	8.2%	395	4076	4471	8.8%	343	4355	4698	7.3%

区分	1月				2月				3月			
	初診数	再診数	患者延数	初診率	初診数	再診数	患者延数	初診率	初診数	再診数	患者延数	初診率
内科	76	1480	1556	4.9%	4	1267	1271	0.3%	41	1588	1629	7.6%
外科	31	182	213	14.6%	1	74	75	1.3%	19	236	255	31.1%
整形外科	37	527	564	6.6%	1	368	369	0.3%	29	620	649	37.1%
脳神経外科	15	208	223	6.7%	0	173	173	0.0%	7	269	276	15.2%
泌尿器科	10	242	252	4.0%	0	119	119	0.0%	9	396	405	10.0%
眼科	17	204	221	7.7%	2	169	171	1.2%	14	260	274	17.5%
リハビリテーション科	2	228	230	0.9%	0	0	0	#DIV/0!	1	130	131	2.3%
合計	188	3071	3259	5.8%	8	2170	2178	0.4%	120	3499	3619	18.8%

### 3 その他

#### 3-1 手術件数

(件)

区分	4月	5月	6月	7月	8月	9月	10月	11月	12月	1月	2月	3月	合計
外科	30	27	16	16	16	11	17	11	12	7	1	4	168
整形外科	12	18	16	10	18	24	16	25	26	13	1	11	190
脳神経外科	5	4	6	3	4	6	7	3	2	2	0	2	44
泌尿器科	3	1	2	2	3	3	2	3	2	1	0	1	23
眼科	18	29	17	16	14	14	21	16	15	10	0	6	176
合計	68	79	57	47	55	58	63	58	57	33	2	24	601

#### 3-2 救急車搬送数

(件)

区分	4月	5月	6月	7月	8月	9月	10月	11月	12月	1月	2月	3月	合計
外来数	39	24	44	56	48	49	47	43	47	21	0	7	425
入院数	19	21	16	26	18	20	141	39	34	21	0	10	265
合計	58	45	60	82	66	69	88	82	81	41	0	17	690